

# Naturvärdesbedömning av områden som planeras bli skolgård inom detaljplan vid Olof Asklunds gata

Ola Hammarström, Park- och naturförvaltningen - 2017-03-15

## Bakgrund

Bedömningen berör de delar av planområdet för detaljplanen Olof Asklundsgata där man planerar att anlägga skolgård. Frågeställningen har varit vilka naturvärden som finns inom områdena samt hur man kan ta hänsyn till dessa vid anläggning av skolgård.



Karta 1. Bedömda delområden.

## Naturvärdesbedömning

Nedanstående bedömning följer naturvärdesklassning enligt tidigare inventering (Svedholm 2015).

### Delområde A – Naturvärdesklass 3

Del av delområde 24 i karta 2. Yngre lövskog med björk och påfallande stor andel ask. Inslag av sälg och körsbär.

#### Värdeelement:

- Rikligt med vuxna individer av ask.
- Död ved, bl.a. i form av biodepå.
- Slånbuskage.
- Grov flerstammig sälg.

### Delområde B – Naturvärdesklass 3

Del av delområde 26 i karta 2. Medelålders lövskog med ek, björk, alm och hassel.

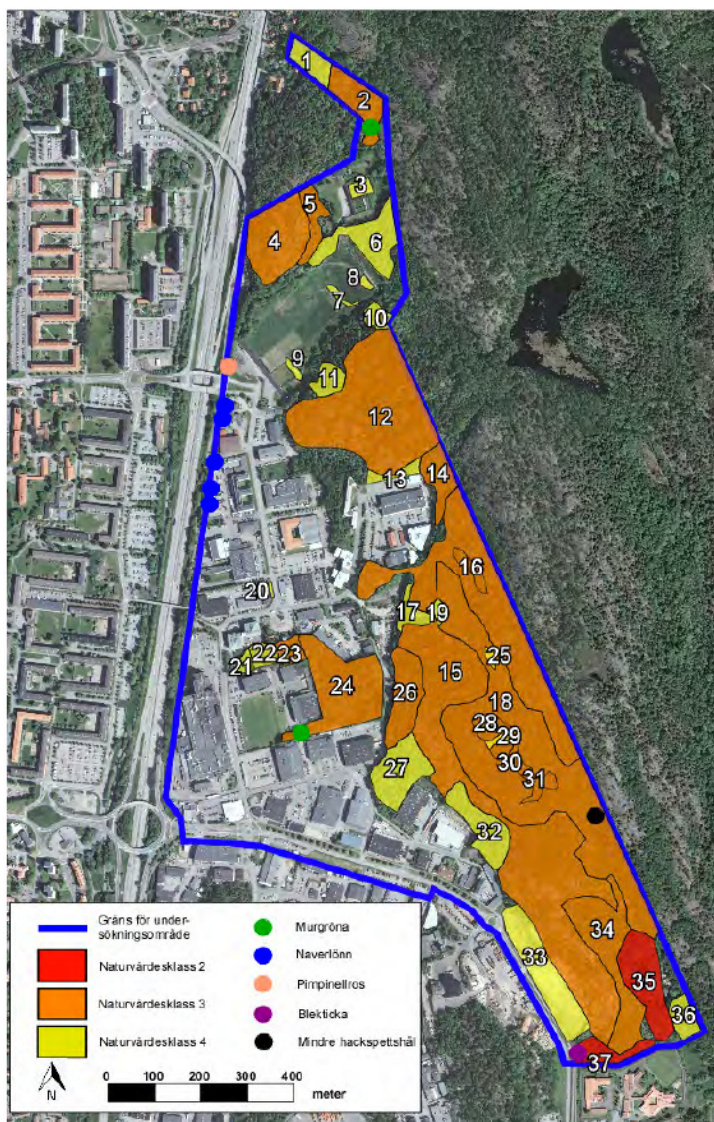
#### Värdeelement:

- Grova spärrkroniga ekar.
- Död ved.

### Delområde C – Naturvärdesklass 4

Delområde 27 i karta 2. Medelålders lövskog med björk, sälg, alm och ask.

- Grova flerstammiga sälgar.
- Grova träd, okänd art.
- Död ved.



Karta 2. Naturvärdesklassning från Svedholm 2015. Denna bedömning berör delområde 24, 26 och 27.

## Hänsyn och åtgärdsförslag

### Generella förslag:

- De flesta biotopvärdena i alla tre delområdena är knutna till lövskogen. Eventuella åtgärder i områdena bör inte omdana miljön så att skogsmiljön drastiskt förändras. Försiktiga röjningar eller gallringar bedöms inte påverka naturvärdena negativt.
- Inga grova träd bör tas ner ( $\geq 40 - 50$  cm  $\emptyset$ ), framförallt bör hänsyn tas till ek och grövre ask och alm som är rödlistade. Äldre, flerstammiga sälgar är viktiga för många arter av insekter och även dessa bör sparas.
- Stående och liggande död ved bör inte tas ned/bort.

### Delområde A:

- Biodepåerna bör vara kvar. Om ytterligare träd tas ner i samband med exploateringen fylls biodepå på med stamdelar från dessa träd, alternativt läggs i biodepå på en annan plats.
- Slånbuskaget i mitten av delområdet bör sparas. Röjningar kan med fördel ske kring buskaget för att släppa in mer ljus.
- I områdets östra del finns ett mindre fuktparti. Här skulle en mindre damm kunna grävas ut.
- Norr om delområdet finns en mindre hällmark/torräng med goda förutsättningar att, med rätt skötsel, utveckla en värdefull ängsflora. Miljön bör skötas med ängsslåtter en gång om året där det slagna materialet tas bort från gräsmarken.
- Idegran är fridlyst. Åtgärder som påverkar idegran negativt är därmed förbjudna och kräver dispens.

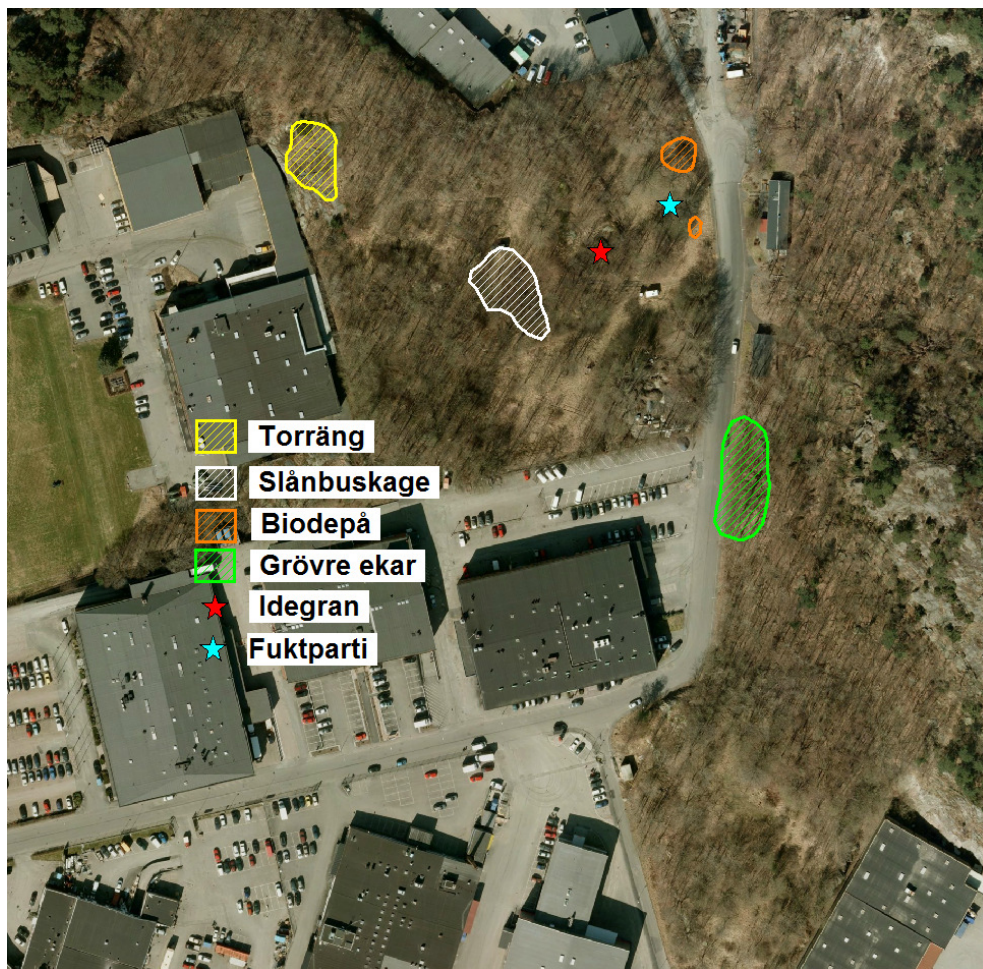
### Delområde B:

- I delområde B finns tre grövre, spärrgreniga ekar. Dessa träd bör frihuggas genom att klenare träd och sly runtomkring dem tas ned.

### Delområde C :

- Grövre lövträd bör inte tas ned.
- Om döda stående träd bedöms vara en säkerhetsrisk bör de inte tas ned helt utan kapas till stabila högstubbar.
- Området är mycket kuperat och författaren ställer sig frågande till hur man här ska kunna anlägga skolgård utan att omforma marken väsentligt. Schaktarbeten eller utfyllnad för att göra området mer tillgängligt kräver att den befintliga skogsmiljön förstörs och bör inte utföras.





Karta 4. Värdeelement som nämns bland åtgärdsförslagen.

### Intressekonflikter

På flera håll inom delområdena finns döda eller skadade träd och högstubbar. Dessa utgör värdeelement som har påtaglig positiv betydelse för den biologiska mångfalden. Dessa träd kan utgöra en säkerhetsrisk och man kan fråga sig om det är lämpligt att ha en skolgård på samma plats som det finns ett flertal riskträd.

Idegranens växtdelar är giftiga och lämpar sig kanske inte att ha på en skolgård. Om idegranen i delområde A ska tas ner krävs en dispens från fridlysningen. Dispens utfärdas av Länsstyrelsen.

### Källor

Svedholm, J. 2015. *Inventering av naturvärden i nordöstra Högsbo*. Naturcentrum.



## Bildbilaga



*Fuktdråg där damm kan grävas, delområde A.*



*Biodepå, delområde A.*



*Fridlyst idegran, delområde A.*



*Grov flerstammig sälg, delområde C.*



*Grövre lövträd, delområde C.*